

## Hyvä matkustaja! Otathan huomioon...

Dear passenger! Please consider...

OSL:n asiakaspalvelu auttaa sinua osoitteessa [osl.fi](http://osl.fi) ja puhelimitse 08 5584 0400. Hätätilanteessa soita 112.

OSL Customer Service can help you at [osl.fi](http://osl.fi) and by phone 08 5584 0400. In case of emergency call 112.



...pysäkillä:  
...at the bus stop:

Tule ajoissa pysäkillä ja heiluta linja-autolle näkyvästi.

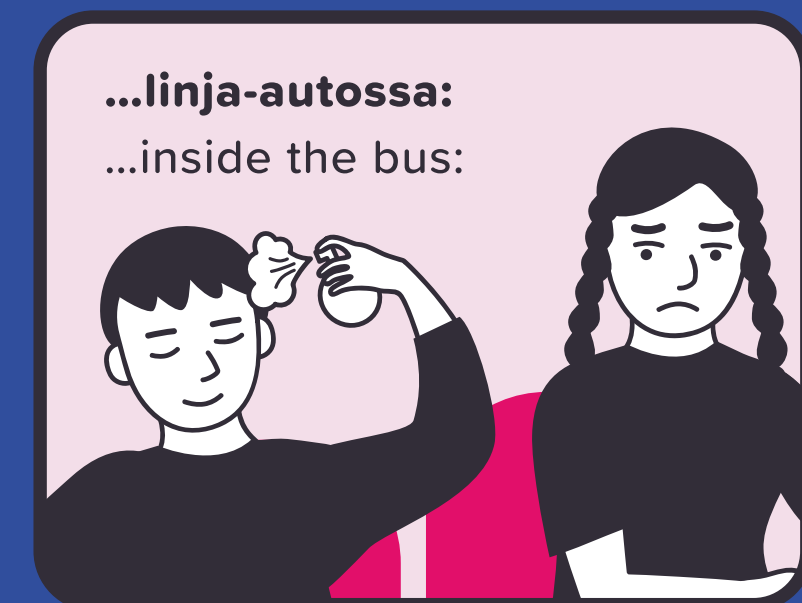
*Make sure you get to the bus stop on time and wave visibly.*



...autoon nousemalla:  
...getting on the bus:

Ota ennakkoon ostettu lippu tai maksuvälineesi valmiiksi esiin.

*Take out your pre-purchased ticket or means of payment in advance.*



...linja-autossa:  
...inside the bus:

Tule linja-autoon tuoksutta.

*Please travel without perfumes.*



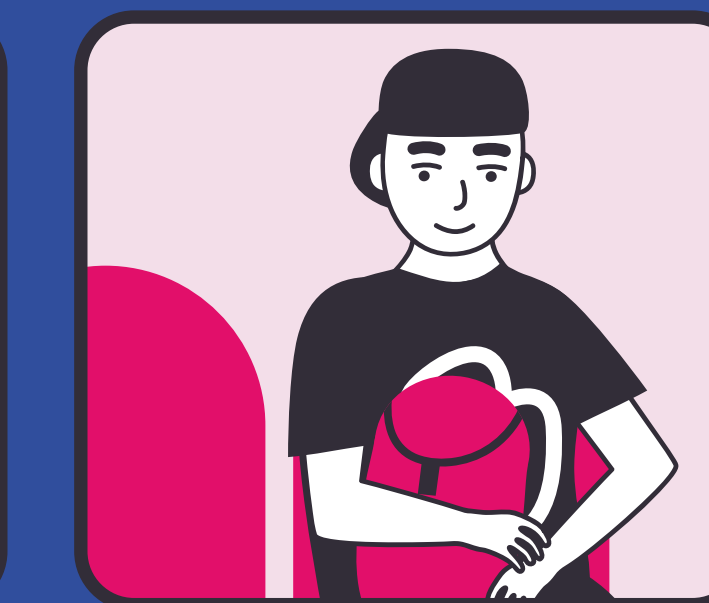
Anna muille matkustusrauhaa.

*Please let everyone travel in peace.*



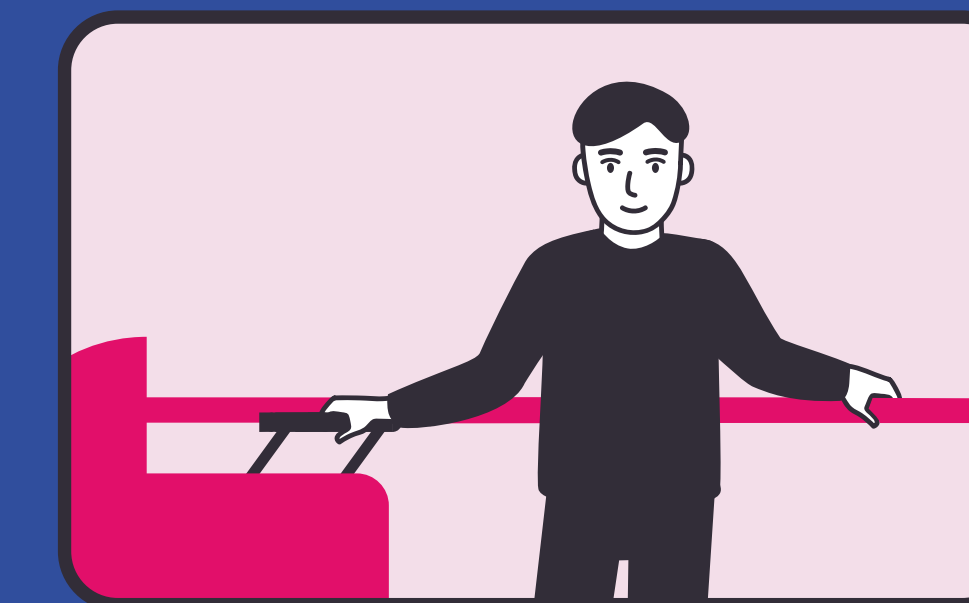
Pidä jalat lattialla.

*Please keep your feet on the floor.*



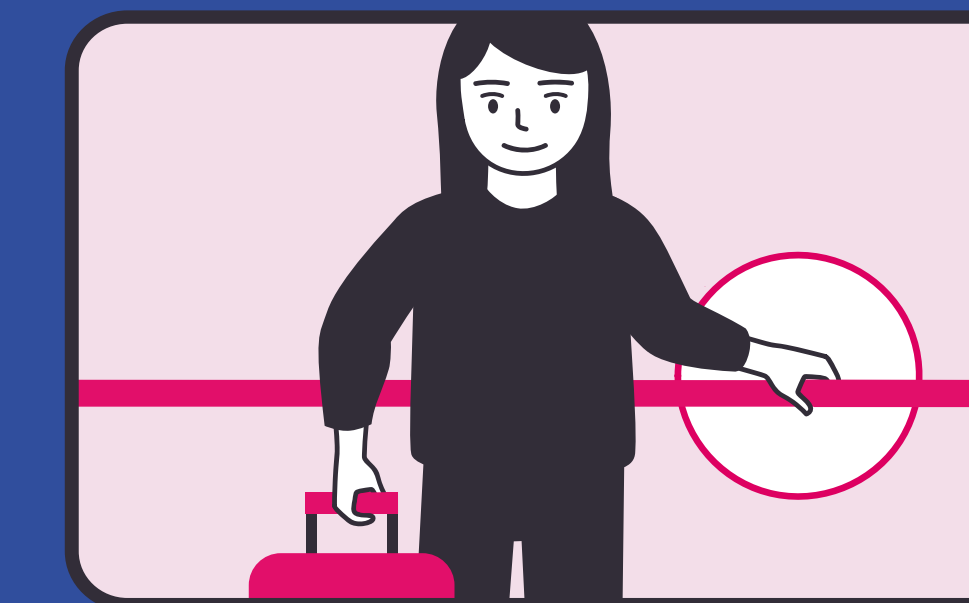
Tee tilaa muille matkustajille.

*Please make room for other passengers.*



Pienillä lapsilla on turvallisinta vaunuissa, joissa on lukitut jarrut. Pidä vaunuista kiinni.

*Small children are safest in strollers with locked brakes. Please hold on to your strollers.*



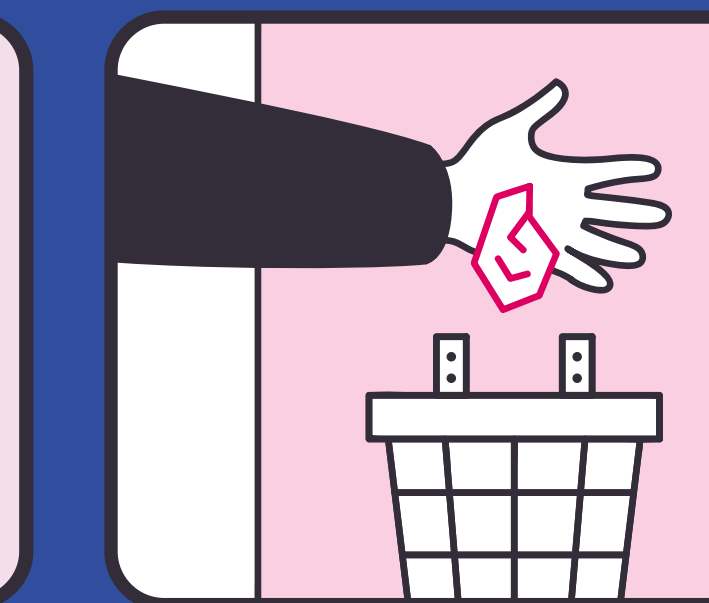
Seisoessa pidä kiinni tangosta tai penkistä, sekä suurista matkatavaroista.

*Grip a handrail or the back of a seat during the trip and ensure a secure hold on your luggage.*



Syö ja juo vasta perillä. Alkoholin nauttiminen linja-autossa on kiellettyä.

*Please do not eat or drink inside the bus. Consuming alcoholic drinks is prohibited.*



Pidä paikkasi siistinä ja vie roskat roskiin.

*Please keep your seat tidy and clean up after yourself.*